

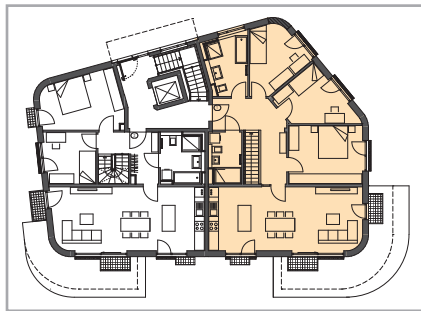
MÜNCHEN - SOLLN
Bestelmeyerstraße 11

Wohnung 1 · Erdgeschoss
barrierefrei

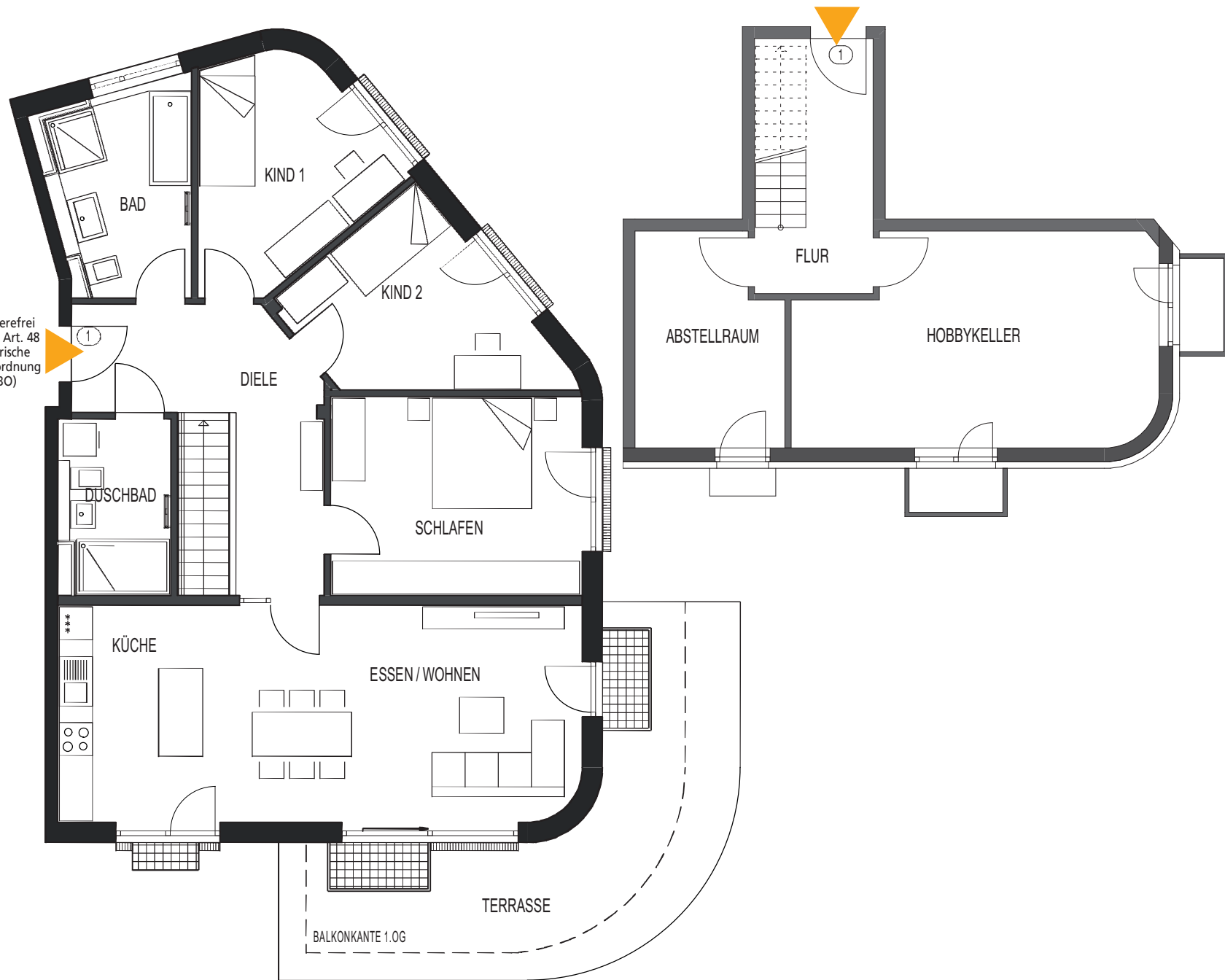
Diele	14,0 m ²
Wohnen/Essen/Küche	38,1 m ²
Schlafen	16,7 m ²
Bad	8,9 m ²
Kind 1	12,3 m ²
Kind 2	12,3 m ²
Duschbad	6,4 m ²
Terrasse 50%	14,5 m ²
Hobbykeller 50%	12,0 m ²
Abstellraum UG	9,9 m ²
Flur UG	7,6 m ²

Wohnfläche ca. 142,8 m²

barrierefrei
nach Art. 48
Bayerische
Bauordnung
(BayBO)



Maßstab 1:100



Die Grundrisse enthalten möglicherweise Sonderausstattungen. Die in den Plänen eingezeichneten Möblierungen stellen nur Einrichtungsvorschläge dar und sind im Kaufpreis nicht enthalten. Verbindlich sind ausschließlich die Pläne des Kaufvertrages. Alle genannten Flächen beruhen auf Ca.-Rohbaumaßen. Terrassen und Balkone werden mit je 50% als Wohnfläche angerechnet.