

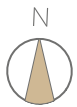
# MEHRFAMILIENHAUS WOHNUNG N°1

3,5 ZIMMER // GARTENWOHNUNG MIT HOBBYRAUM

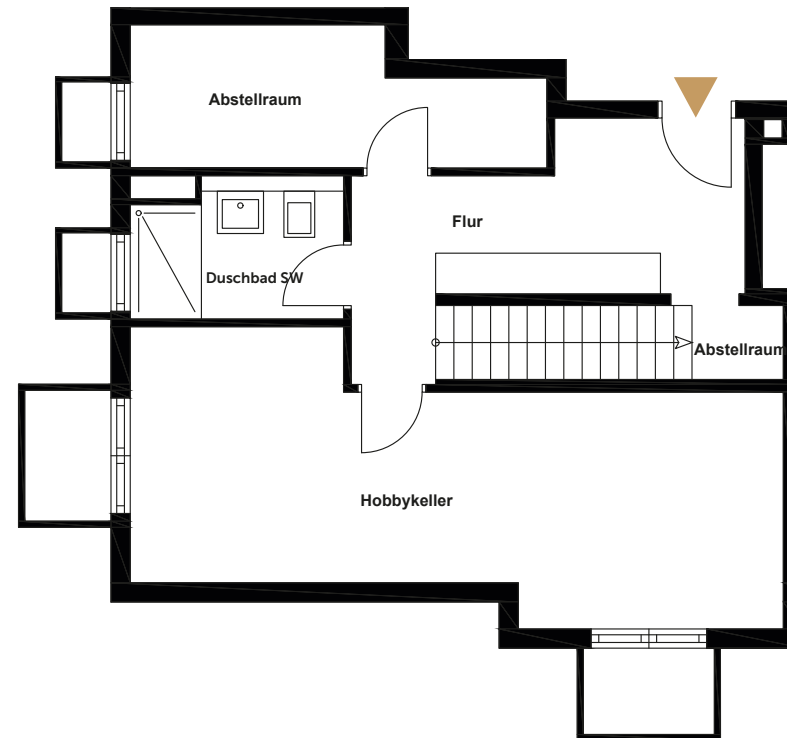
	<b>UG</b>
Abstellraum	8,62 m <sup>2</sup>
Abstellraum	1,82 m <sup>2</sup>
Duschbad SW ½	2,37 m <sup>2</sup>
Flur ½	5,47 m <sup>2</sup>
Hobbykeller ½	12,67 m <sup>2</sup>

	<b>EG</b>
Wohnen/Essen/Küche	31,79 m <sup>2</sup>
Dusche	3,41 m <sup>2</sup>
Diele	8,28 m <sup>2</sup>
Bad	8,37 m <sup>2</sup>
Schlafen	16,40 m <sup>2</sup>
Kind	10,80 m <sup>2</sup>
Terrasse ½	9,90 m <sup>2</sup>

**Wohnfläche** ca. 109,46 m<sup>2</sup>  
**Wohn-/Nutzfläche** ca. 150,30 m<sup>2</sup>  
**Gartengröße** ca. 135,00 m<sup>2</sup>



WOHNART



UNTERGESCHOSS

ERDGESCHOSS

