

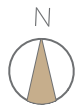
MEHRFAMILIENHAUS WOHNUNG N°2

3,5 ZIMMER // GARTENWOHNUNG MIT HOBBYRAUM

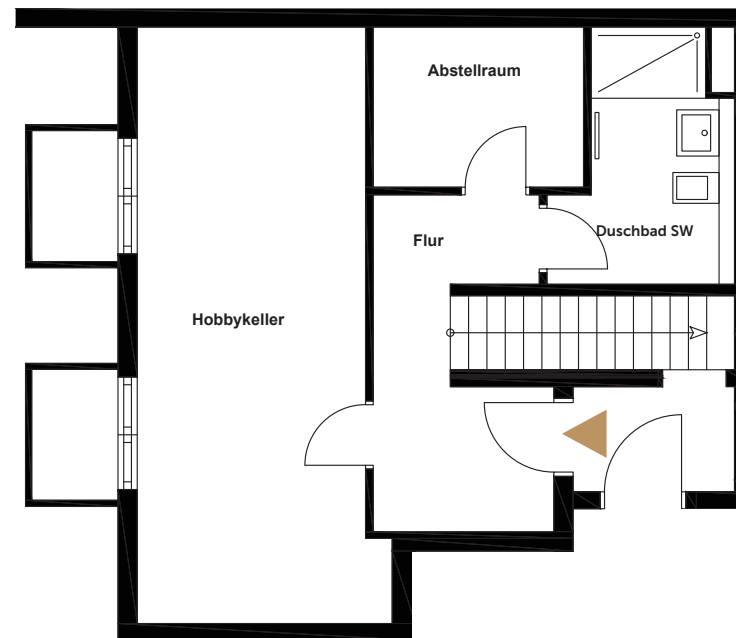
	UG
Abstellraum	5,68 m ²
Duschbad SW 1/2	3,36 m ²
Flur 1/2	5,86 m ²
Hobbykeller 1/2	11,74 m ²

	EG
Wohnen/Essen/Küche	29,75 m ²
Dusche	4,17 m ²
Diele	11,84 m ²
Bad	8,37 m ²
Schlafen	16,40 m ²
Kind	10,82 m ²
Terrasse 1/2	7,20 m ²

Wohnfläche ca. 109,50 m²
Wohn-/Nutzfläche ca. 143,32 m²
Gartengröße ca. 133,00 m²



WOHNART



UNTERGESCHOSS

