

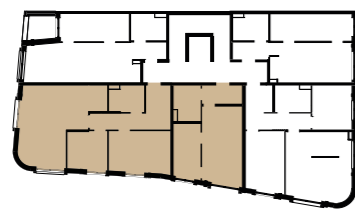
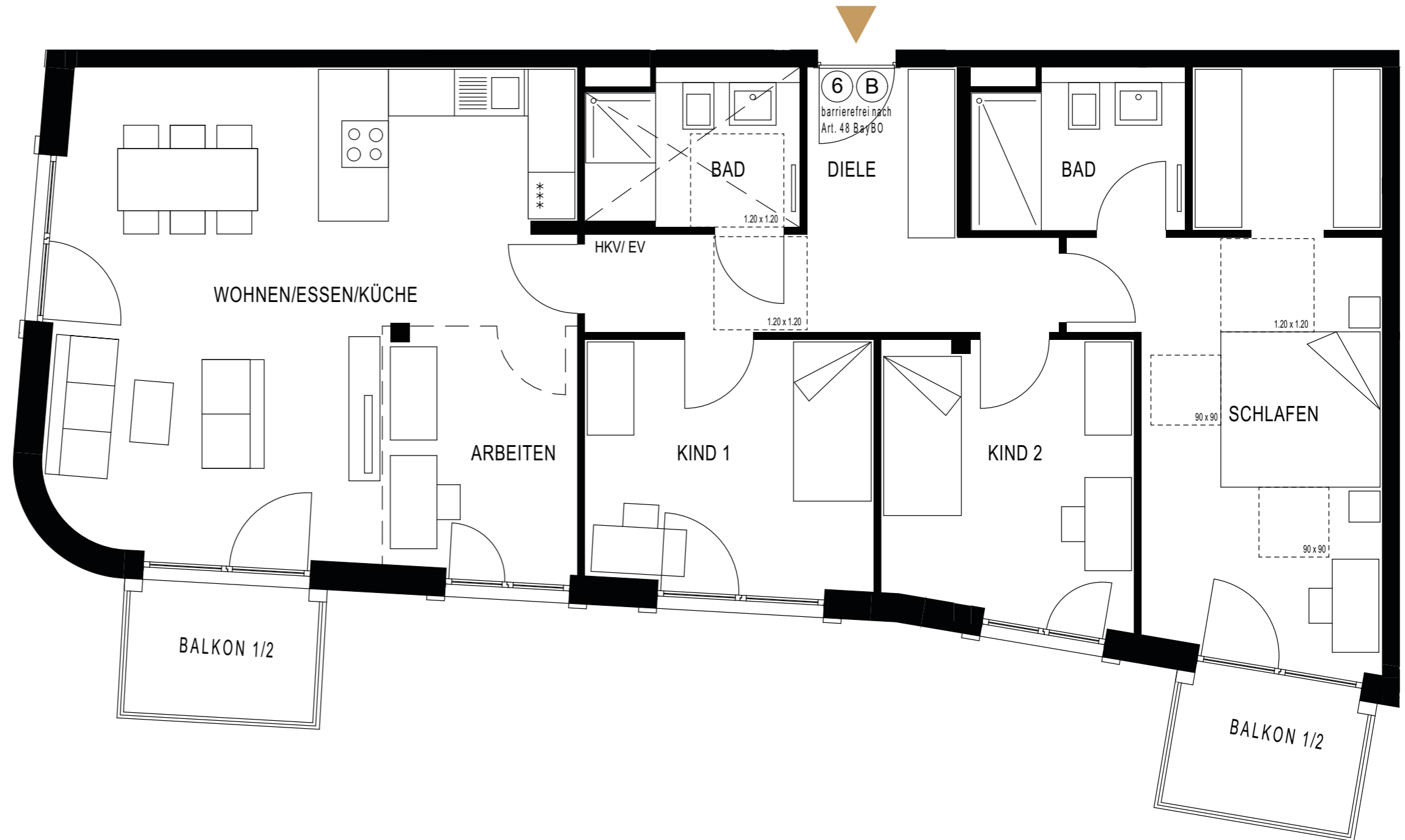
WOHNUNG N°6+10

4,5 ZIMMER // WOHNUNG MIT BALKONEN

Diele	12,10 m ²
Wohnen/Essen/Küche	34,52 m ²
Arbeiten	7,16 m ²
Schlafen	23,14 m ²
Kind 1	11,70 m ²
Kind 2	11,37 m ²
Bad	5,49 m ²
Duschbad	5,41 m ²

Balkon 1/2	2,05 m ²
Balkon 1/2	2,08 m ²

Wohnfläche ca. **115,02 m²**



WOHNART

DIE GRUNDRISSSE ENTHALTEN MÖGLICHERWEISE SONDERAUSSTATTUNGEN. DIE IN DEN PLÄNEN EINGEZEICHNETEN MÖBLIERUNGEN STELLEN NUR EINRICHTUNGSVORSCHLÄGE DAR UND SIND IM KAUFPREIS NICHT ENTHALTEN.