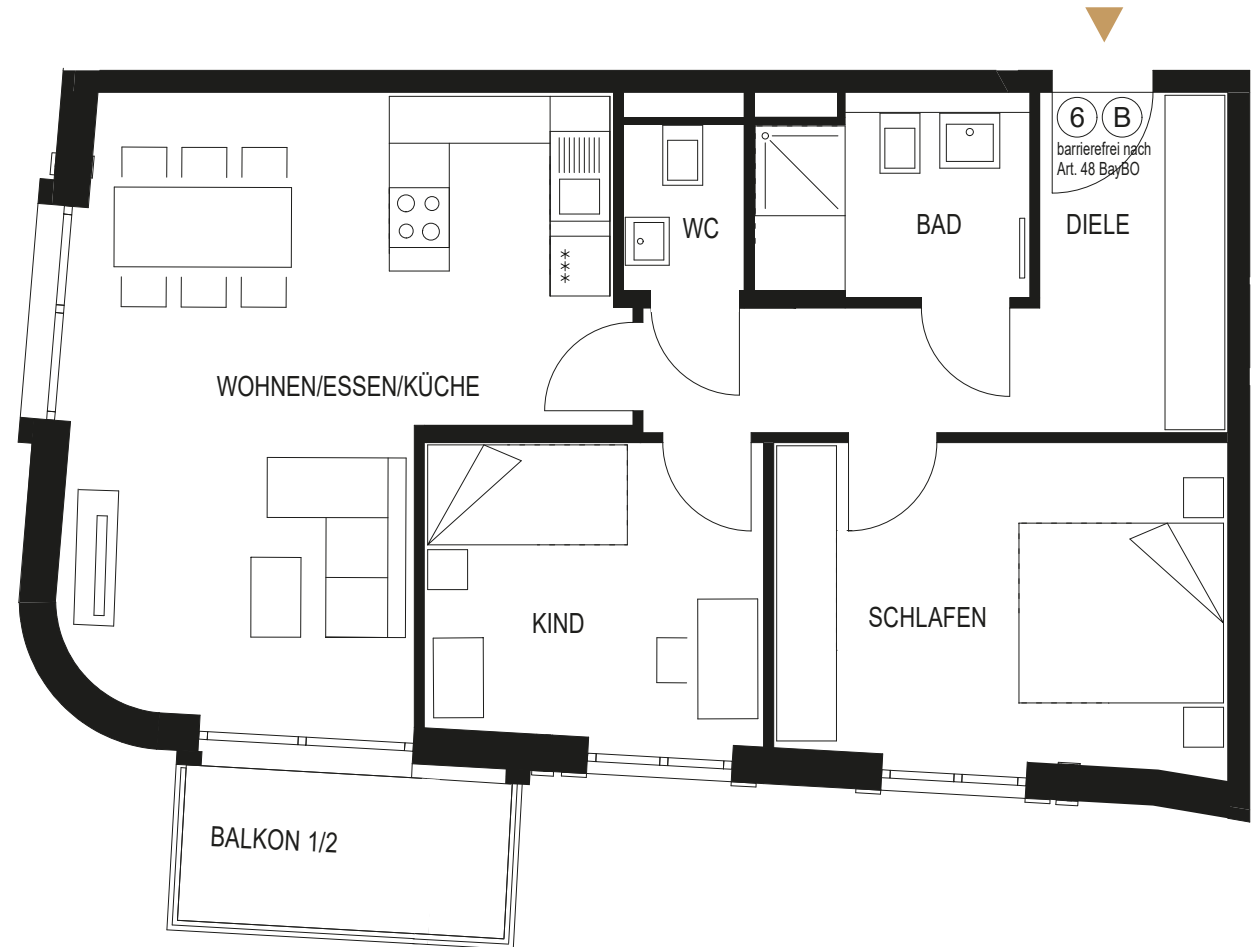
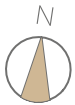
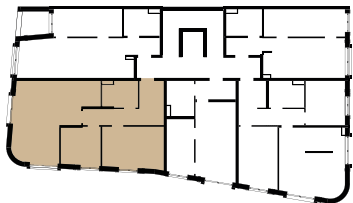


WOHNUNG N°6

OBERGESCHOSS // 3 ZIMMER, BARRIEREFREI, MIT BALKON

Diele	11,66 m ²
Wohnen/Essen/Küche	28,21 m ²
Schlafen	14,51 m ²
Kind	10,19 m ²
Bad	5,41 m ²
Gäste-WC	2,90 m ²
Balkon 1/2	2,70 m ²
Wohnfläche	ca. 75,58 m²
Wohn-/Nutzfläche	ca. 78,28 m²



WOHNART